

信维科技®MTP-200X系列产品是一款便携式多功能测试平台，高清触摸 大屏设计，可应用于光纤网络周期中的各个阶段。自动、手动、多波 长同时测量与分析功能，红光源辅助、超强PC分析软件等功能使操作 更便捷、测量更精确。MTP-200X系列产品是为城域网/FTTx网络测试量 身设计的一款仪表。



信维科技
ShinewayTech®

便携式高性能OTDR

MTP-200
系列

多功能、高性能的OTDR测试

- 动态最高可达50dB
- 盲区小：事件盲区0.8m，衰减盲区4m
- 自动/手动测试与分析
- 多波长测试
- 可见光源功能辅助
- 可进行在线测试及分路器穿通测试 (1625/1650nm带滤波器)
- 单多模应用可选，可支持四波长OTDR模块
- 故障定位，光纤长度/损耗/回损测量，连接头/熔接点/分路器/宏弯/光纤末端识别
- 局域网/城域网/FTTx应用
- 符合GR-196-CORE标准
- SOR、PDF 和 JPG格式迹线保存
- 灵活的文件命名模板

便携式、多功能抗震防摔平台设计

- 重量轻，含电池仅1.5kg
- 美观、高强度护角设计
- 符合人体工程学原理，易于操作使用
- 具有故障定位功能
- 可通过网络远程控制
- 优化电池管理可支持10小时测试

超大高清彩色触摸屏设计

- 8寸触摸屏，防水、防尘、防震设计
- 反应灵敏、显示清晰、操作便捷



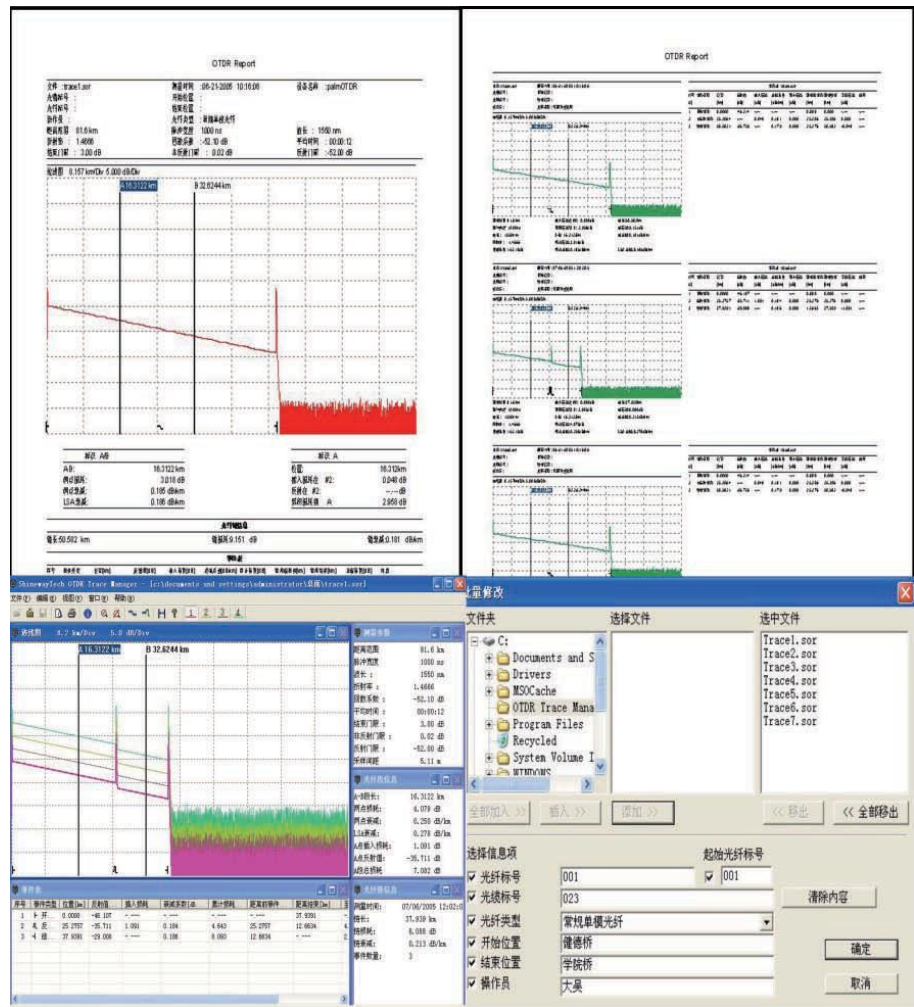
Link Image 纤镜图功能(选配)

- Link Image纤镜图智能测试功能：图形化显示各个事件
- 各事件损耗插入损耗、反射等显示
- 各事件Pass/fail判定
- 穿通分路器环境可显示分路器符号



强大的MTP Suite PC分析软件

- 迹线详细分析与对比功能
- 批量修改和批量打印功能
- 双向测试分析功能
- 远程控制功能 (可选)
- CSV格式报告输出

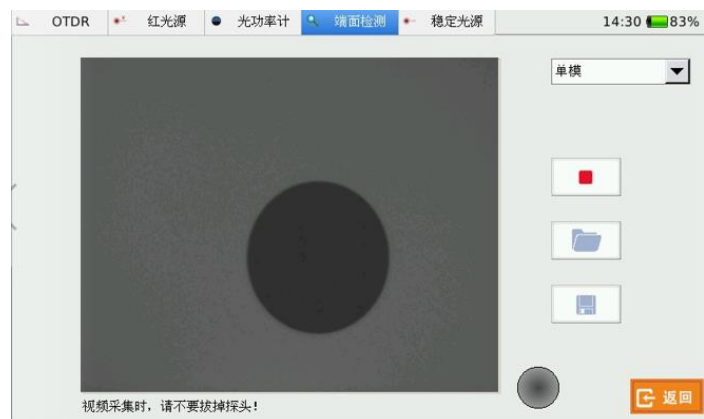


网络远程控制功能 (可选)

- 轻松快速组网
- 可实现远程控制仪表操作

光纤端面检测功能 (可选)

- 焦距轮调, 可快速调焦
- 高精度, 清晰显示
- 可应用于多种标准适配器



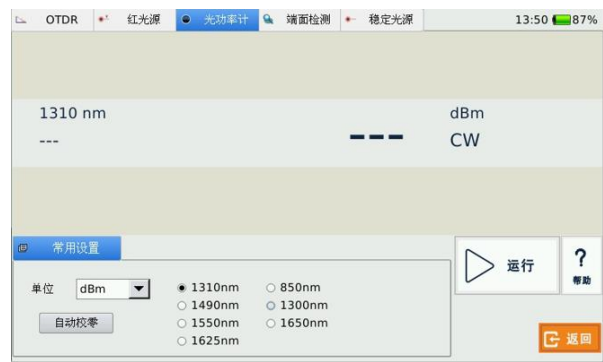
稳定光源功能（可选）

- 波长同OTDR
- 高精度, 操作便捷



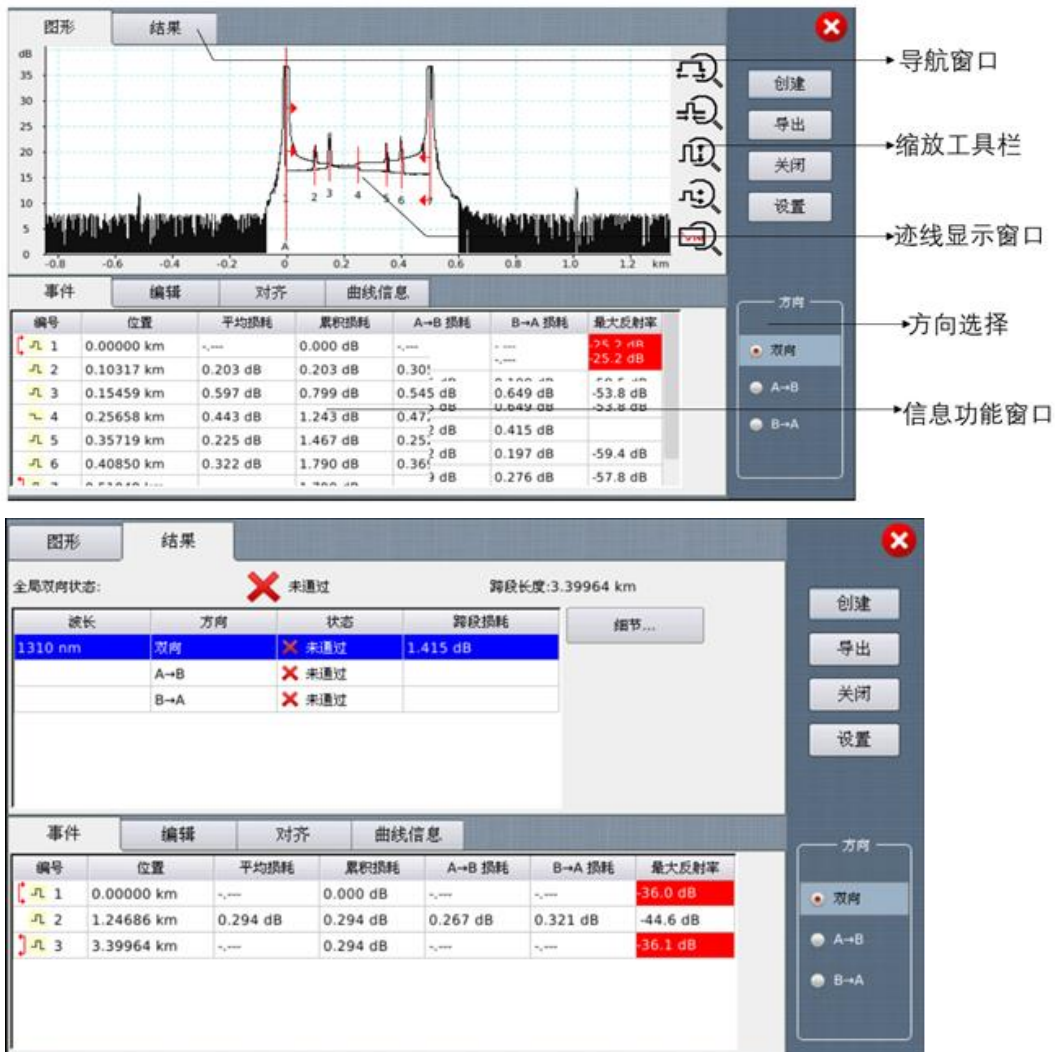
普通光功率计功能（可选）

- 多波长校准
- 高精度
- 操作便捷



双向分析功能（可选）

- 可以清晰、直观、同时的看到A-B、B-A两个方向的事件信息、链路信息，有助于我们判断整条链路的损耗情况



应用

- 网络构建/安装
- 系统调试/开通
- 网络维护/故障解决

技术指标

MTP-200X系列

显示	8寸电容触摸屏 (800×480)
数据接口	2个USB; 1个RJ-45 LAN 10/100 Mbit/s
数据存储	8G内存卡
供电方式	锂电池 / AC适配器
电池使用时间	10小时连续操作
工作温度	-20°C ~ 50°C
保存温度	-40°C ~ 60°C
相对湿度	0~95% (无结露)
重量	1.5kg
尺寸(长×宽×高)	235×159×75 mm

OTDR 模块	波长(±20nm)	动态范围(dB) ⁽¹⁾	事件盲区(m) ⁽²⁾	衰减盲区(m) ⁽²⁾
MTP-200X-20VC	1310/1550	38/37	0.8	4
MTP-200X-20VD	1310/1550	45/43	0.8	4
MTP-200X-20VF	1310/1550	50/48	0.8	4
MTP-200X-31VCPL	1310/1550/1625	43/41 /40	0.8	4
MTP-200X-33VCPL	1310/1550/1650	42/40/39	0.8	4
MTP-200X-40VC	850/1300/1310/1550	23/28/38/36	1	4.5/4.5/4/4
距离范围	单模: 1.3, 2.5, 5, 10, 20, 40, 80, 160, 240Km 多模: 1.3, 2.5, 5, 10, 20, 40Km			
脉冲宽度	单模: 5ns, 10ns, 30ns, 100ns, 300ns, 1μs, 2.5μs, 10μs, 20μs 多模: 5ns, 10ns, 30ns, 1μs, 2.5μs			
平均时间	Quick, 15s, 30s, 45s, 60s, 90s, 120s, 180s			
激光器类型	LD			
光接口	FC/PC (可互换SC, ST和LC)			
测距精度	±(1m + 10 ⁻⁵ ×距离+取样间距)			
衰减测量精度	±0.05 dB/dB			
反射测量精度	±4 dB			
可见红光源	输出功率≥-3dBm	调制频率: 1Hz	有效距离: 5Km	

MCI100 光纤端面检测功能（选配）	
显示点阵	400×300μm
精度	≤1.5μm
调焦	手动调焦
显微镜尺寸	Ø32×175mm

LS100 稳定光源功能（选配）	
波长 (±20nm)	同 OTDR 的工作波长
输出功率	≥-7dBm

PM100 普通光功率计功能（选配）	
校准波长	850, 1300, 1310, 1490, 1550, 1625, 1650nm
测量范围	-70 ~ +6dBm (-60 ~ +6dBm @ 850nm)
探测器类型	InGaAs
显示分辨率	0.01dB
精度	± 5% ± 0.01nW (±0.5dB@850nm)

* 上述参数如有变化，恕不另行通知。

注：

(1) 动态范围是在最大脉冲宽度、平均时间3分钟条件下测得；

(2) 盲区测量条件：反射事件在0.6Km处，反射强度<-45dB，事件盲区用5ns脉宽进行测量，衰减盲区用10ns脉宽进行测量。

订购信息：

标准配置：

主机, 锂电池, CD光盘 (含用户手册和仿真软件), AC电源适配器, 便携包, 保修卡, 校准证书, 装箱单。

可选配功能模块：

LS100: 稳定光源模块 (同OTDR)

PM100: 普通光功率计模块

MCI100: OCI光纤端面检测探头

RC100: 远程控制功能模块

LM100: Link Image功能模块

