

18波长CWDM OTDR



信维科技
ShinewayTech®

便携式高性能OTDR

MTP-200-CWDM系列

多功能、高性能的OTDR测试

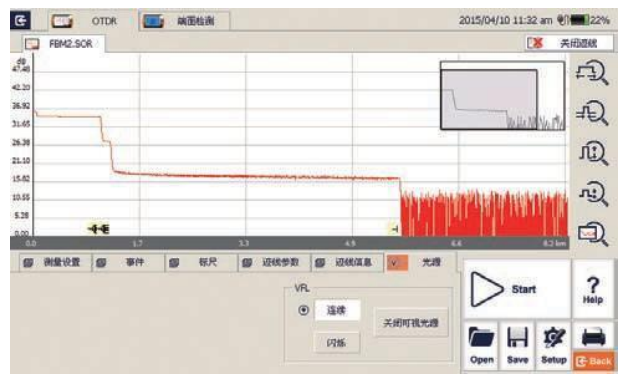
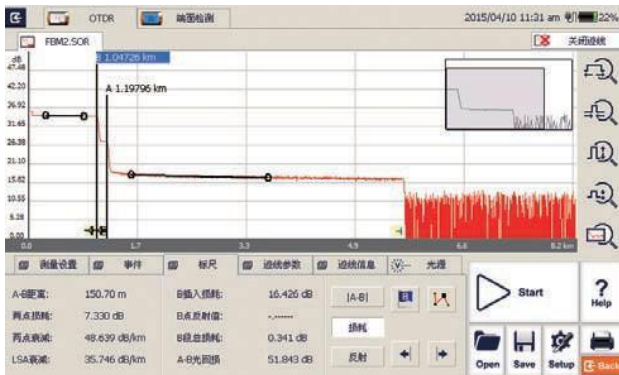
- 最高可达18通道，支持用户自定义选择通道
- 动态最高可达36dB
- 盲区小：事件盲区1m，衰减盲区4m
- 自动/手动测试与分析
- 多波长测试
- 可见光源功能辅助
- 故障定位，光纤长度/损耗/回损测量，连接头/熔接点/分路器/宏弯/光纤末端识别
- 符合GR-196-CORE标准
- SOR 和 JPG格式迹线保存
- 灵活的文件命名模板
- 纤镜图功能

便携式、多功能抗震防摔平台设计

- 重量轻，含电池仅2.1kg
- 美观、高强度护角设计
- 符合人体工程学原理，易于操作使用
- 支持WiFi/蓝牙/GPS功能
- 可通过网络远程控制
- 优化电池管理可支持10小时测试
- 直接打印功能

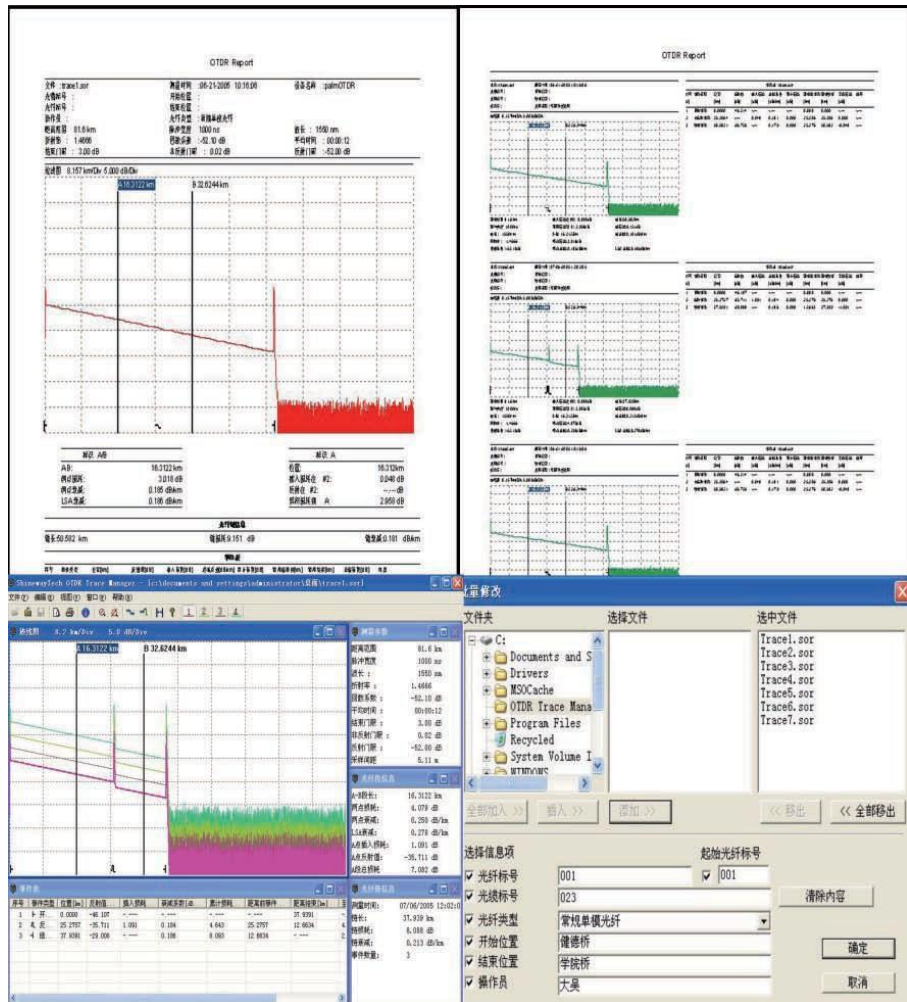
超大高清彩色触摸屏设计

- 7寸触摸屏，防水、防尘、防震设计
- 反应灵敏、显示清晰、操作便捷



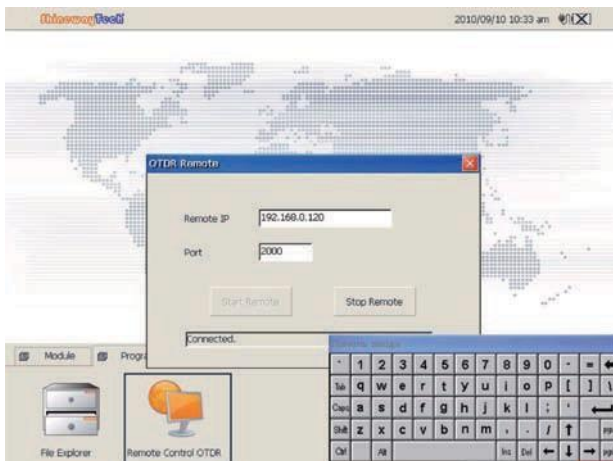
强大的MTP Suite PC分析软件

- 迹线详细分析与对比功能
- 批量修改和批量打印功能
- 双向测试分析功能
- 远程控制功能
- CSV格式报告输出



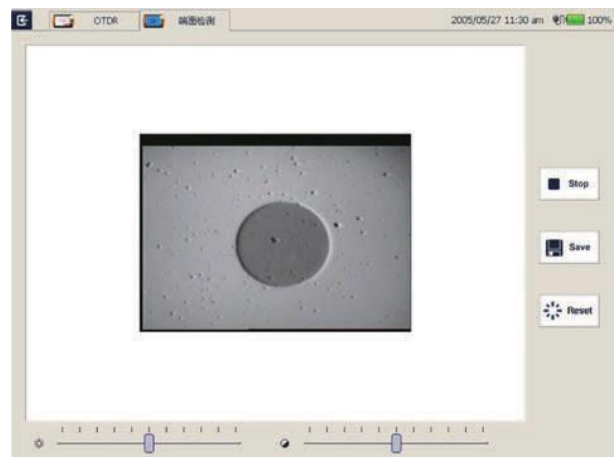
网络远程控制功能（可选）

- 轻松快速组网
- 可实现远程控制仪表操作



光纤端面检测功能（可选）

- 焦距轮调，可快速调焦
- 高精度，清晰显示
- 可应用于多种标准适配器



稳定光源功能（可选）

- 波长同OTDR
- 高精度，操作便捷



普通光功率计功能（可选）

- 多波长校准
- 高精度
- 操作便捷



应用

- 网络构建/安装
- 系统调试/开通
- 网络维护/故障解决

技术指标

MTP-200系列	
显示	7寸TFT触摸屏 (800×480)
数据接口	2个USB; 1个RJ-45 LAN 10/100 Mbit/s
数据存储	2G内存卡
供电方式	锂充电电池 / AC适配器
电池使用时间	10小时连续操作
工作温度	-20℃ ~ 50℃
保存温度	-40℃ ~ 60℃
相对湿度	0~95% (无结露)
重量	2.1kg
尺寸(长×宽×高)	290×175×75 mm
OTDR 模块	波长 ⁽¹⁾
MTP-200-CWDM-4A	1271/1291/1311/1331
MTP-200-CWDM-4B	1351/1371/1391/1411
MTP-200-CWDM-4C	1351/1411/1431/1451
MTP-200-CWDM-4D	1431/1451/1471/1491
MTP-200-CWDM-4E	1471/1491/1511/1531
MTP-200-CWDM-4F	1511/1531/1551/1571
MTP-200-CWDM-4G	1551/1571/1591/1611
MTP-200-CWDM-8A	1471/1491/1511/1531/1551/1571/1591/1611
MTP-200-CWDM-16	1271/1291/1311/1331/1351/1411/1431/1451/1471/1491/1511/1531/1551/1571/1591/1611

MTP-200-CWDM-18	1271/1291/1311/1331/1351/1371/1391/1411/1431/1451/1471/1491/1511/1531/1551/1571/1591/1611		
动态范围 ⁽²⁾	36dB		
盲区 ⁽³⁾	事件盲区1m; 衰减盲区4m		
距离范围	单模: 1.3, 2.5, 5, 10, 20, 40, 80, 160, 240Km		
脉冲宽度	单模: 5ns, 10ns, 30ns, 100ns, 300ns, 1μs, 2.5μs, 10μs, 20μs		
平均时间	Quick, 15s, 30s, 45s, 60s, 90s, 120s, 180s		
采样点	256000		
光接口	FC/PC (可互换SC, ST和LC)		
测距精度	$\pm(0.75m + 5 \times 10^{-5} \times \text{距离} + \text{取样间距})$		
衰减测量精度	$\pm 0.05 \text{ dB/dB}$		
反射测量精度	$\pm 4 \text{ dB}$		
可见红光源	输出功率 $\geq -3\text{dBm}$	调制频率: 1Hz	有效距离: 5Km

MCI100光纤端面检测功能 (选配)	
显示点阵	400×300μm
精度	$\leq 1.5\mu\text{m}$
调焦	手动调焦
显微镜尺寸	Ø32×175mm

LS100稳定光源功能 (选配)	
波长 ($\pm 20\text{nm}$)	同 OTDR 的工作波长
输出功率	$\geq -7\text{dBm}$

PM100普通光功率计功能 (选配)	
校准波长	850, 1300, 1310, 1490, 1550, 1625, 1650nm
测量范围	-70 ~ +6dBm (-60 ~ +6dBm @ 850nm)
探测器类型	InGaAs
显示分辨率	0.01dB
精度	$\pm 5\% \pm 0.01\text{nW}$ ($\pm 0.5\text{dB}@850\text{nm}$)

* 上述参数如有变化, 恕不另行通知。

注:

- (1) 波长可以支持客户定制;
- (2) 动态范围是在最大脉冲宽度、平均时间3分钟条件下测得;
- (3) 盲区测量条件: 反射事件在0.6Km处, 反射强度 $< -45\text{dB}$, 事件盲区用5ns脉宽进行测量, 衰减盲区用10ns脉宽进行测量。

订购信息:

标准配置:

主机, 锂电池, 仿真软件, 便携包, 保修卡, 校准证书。

可选配功能模块:

LS100: 稳定光源模块 (同OTDR)

PM100: 普通光功率计模块

MCI100: OCI光纤端面检测探头

RC100: 远程控制功能模块

LM100: Link Image功能模块

信维科技
ShinewayTech

地址: 北京市海淀区双清路3号中大大厦7层 邮编: 100085 电邮:
support@shinewaytech.com 电话/传真: 010-62953388/62958572 网址
: www.shinewaytech.com.cn

信维科技客户服务热线: **400 050 0215**

