

ShinewayTech®

DWDM OTDR



MTP-200-D100 系列

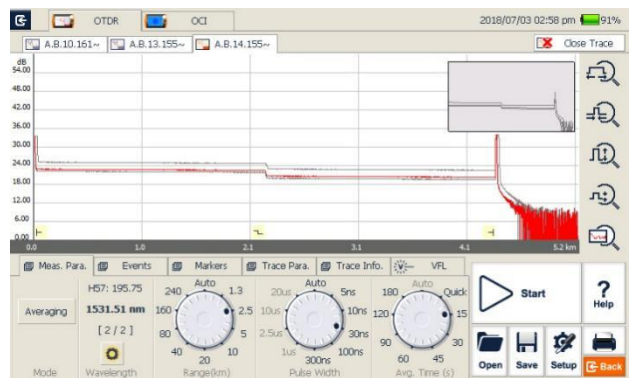
便携式高性能 OTDR

多功能、高性能的 OTDR 测试

- C 波段 96 通道
- 动态最高可达 38 dB
- 盲区小：事件盲区 1m，衰减盲区 4m
- 具有 50GHz 的可调谐激光源
- 自动/手动测试与分析
- 多波长测试
- 可见光源功能辅助
- 故障定位, 光纤长度/损耗/回损测量, 连接头/熔接点/分路器/宏弯/光纤末端识别
- GR-196-CORE (.SOR)文件格式
- SOR and JPG 文件格式
- 灵活的文件命名
- LinkImage 智能图形分析功能

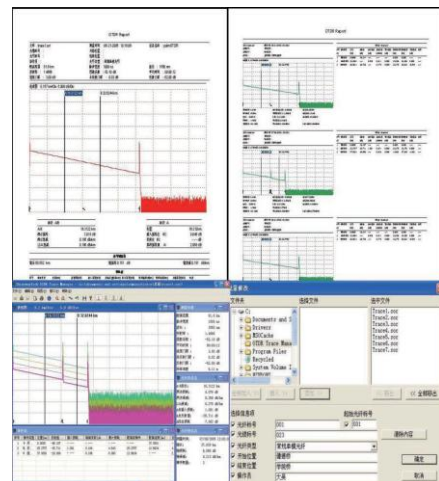
优化的平台性能

- 重量轻, 仅 2.1kg
- 7 寸触摸屏
- Windows 用户界面, 便于使用操作
- 防水、防尘、防震设计
- 支持 10 小时连续测试
- 支持 WiFi / 蓝牙 / GPS 功能
- 直接打印功能(与 PCL 打印机兼容)
- 可通过 PC 实现远程或本地控制



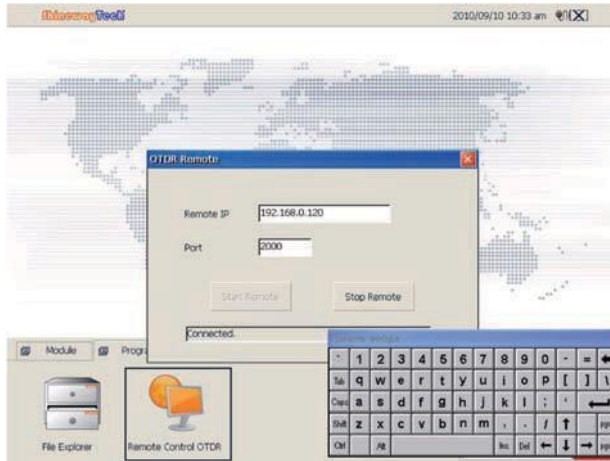
强大的 MTP Suite PC 分析软件

- 多条曲线分析功能
- 一份报告可打印单条/多条曲线
- 批量修改和批量打印功能
- 双向测试分析功能
- CSV 格式报告输出
- 远程控制功能



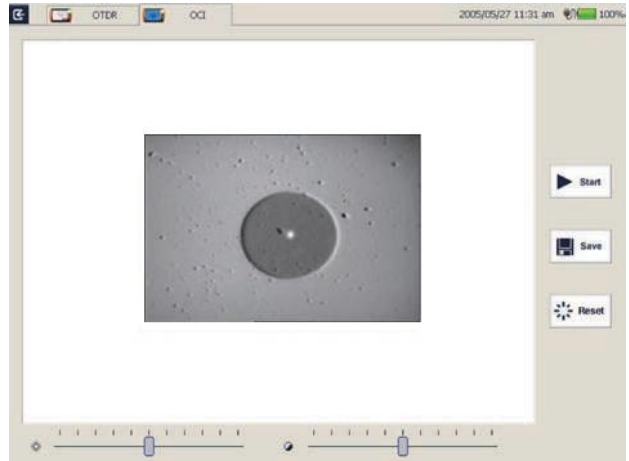
网络远程控制模块 (可选)

- 轻松快速组网
- 可实现远程控制仪表操作



光纤端面检测功能 (可选)

- 焦距轮调,可快速调焦
- 显示清晰,人眼可安全观察
- 可应用于多种标准适配器



普通光功率计模块 (可选)

- 多波长校准
- 高精度
- 操作方便



应用

- DWDM 光纤网络特性分析
- DWDM 现场测试
- ROADM 信道路由验证
- 通过 OADM 和 MUX/DMUX 进行测试

技术指标

MTP-200 系列

显示	7 寸 TFT 触摸屏 (800×480)
数据接口	USB×2; 10/100Mbit/s RJ-45×1
数据存储	2GB
供电方式	锂电池 / AC 适配器
电池使用时间	10 小时连续操作
工作温度	-20°C - 50°C
保存温度	-40°C - 60°C
相对湿度	0 - 95% (无结露)
重量	2.1kg
尺寸(长×宽×高)	290×175×75mm

OTDR 模块

MTP-200-D100	1528.77-1566.72nm @ 0.4nm 间隔		
动态范围 ⁽¹⁾	38dB		
盲区 ⁽²⁾	事件盲区: 1m, 衰减盲区: 4m		
距离范围	SM: 1.3, 2.5, 5, 10, 20, 40, 80, 160, 240Km		
脉冲宽度	SM: 5ns, 10ns, 30ns, 100ns, 300ns, 1μs, 2.5μs, 10μs, 20μs		
采样点数	256000		
平均时间	Quick, 15s, 30s, 45s, 60s, 90s, 120s, 180s		
光接口	FC/PC (可互换 SC, ST, LC)		
测距精度	±(1m + 5×10 ⁻⁵ × 距离 + 取样间距)		
衰减测量精度	±0.05 dB/dB		
反射测量精度	±4 dB		
可见红光源	输出功率: ≥ -3dBm	调制频率: 1Hz	有效距离: 5Km

可调激光源

频率范围	191 - 196 THz
波长范围	1528-1566nm
精度	2.5 GHz
线宽	10 MHz
SMSR	40 dB
输出功率范围	+9 dBm to +13 dBm (C 波段)
功率设定分辨率	0.01 dB
波长范围内的功率变化	±0.5 dB
最小信道间隔	50 GHz (0.4nm)
反射精度	±4 dB
相对噪声强度	-140 dB/Hz

MCI100 光纤端面检测模块 (选配)

显示点阵	400μm×300μm
精度	≤1.5μm
调焦	手动调焦
显微镜尺寸	Ø32×175mm

PM100 普通光功率计模块 (选配)	
校准波长	850nm, 1300nm, 1310nm, 1490nm, 1550nm, 1625nm, 1650nm
测量范围	-70dBm - +6dBm (-60dBm - +6dBm @ 850nm)
探测器类型	InGaAs
显示分辨率	0.01dB
精度	± 5% ± 0.01nW (±0.5dB@850nm)

*上述参数如有变化，恕不另行通知。

注：

- (1) 动态范围是在 20μs 脉冲宽度、平均时间 180s 条件下测得；
- (2) 盲区测量条件：反射事件在 0.6Km 处，反射强度 < -45dB，事件盲区用 5ns 脉宽进行测量，衰减盲区用 10ns 脉宽进行测量。

订购信息：

标准配置：

MTP-200 主机, 锂电池, CD (用户手册 和 MTP 仿真软件), 便携包, 保修卡, 校准证书。

可选配功能模块：

PM100: 普通光功率计模块

MCI100: 光纤端面检测模块

RC100: 远程控制功能模块

LM100: Link Image 功能模块

